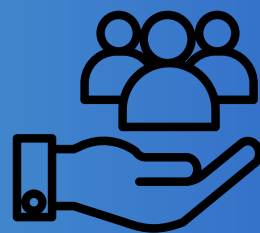
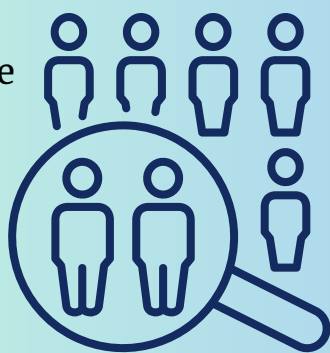


ASISTENȚA SOCIALĂ ÎN CONTEXTUL REFORMEI ADMINISTRAȚIEI PUBLICE LOCALE - SOLUȚII OFERITE PRIN MUNICIPALIZARE

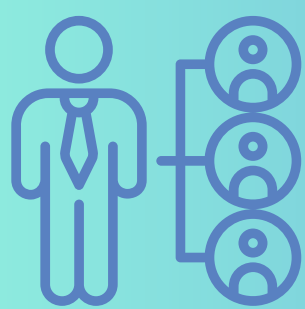


Sistemul național de protecție socială include două componente de bază: asigurarea socială și asistența socială.



Serviciile sociale reprezintă niște servicii publice, realizate de către autoritățile administrației publice centrale și locale, inclusiv în parteneriat cu alte entități, în vederea satisfacerii necesităților sociale ale persoanei sau familiei, în scop de depășire a unor situații de dificultate, precum și de prevenire a marginalizării și excluziunii sociale

Diagrama: Cine trebuie să ofere servicii sociale?



Rezultatele sondajului arată că nu APC ar trebui să ofere servicii sociale, dar APL I în mod independent (37%), fie APL I împreună cu APC (63%).

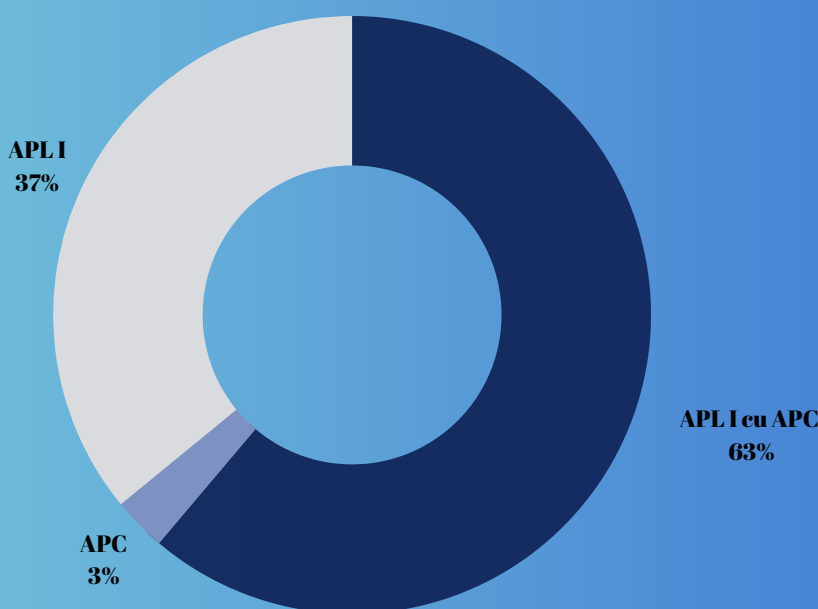
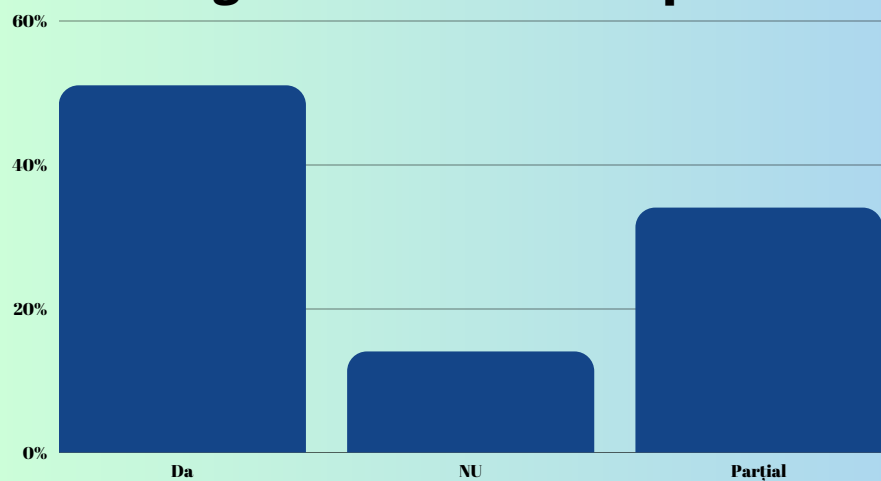


Diagrama: Are APL I capacitatea de a presta servicii sociale?



Majoritatea celor intervievați (51%) consideră că APL I au capacitățile necesare pentru prestarea serviciilor sociale, iar circa 1/3 din ei notează că au unele capacități să ofere servicii sociale, dar acestea nu sunt suficiente.

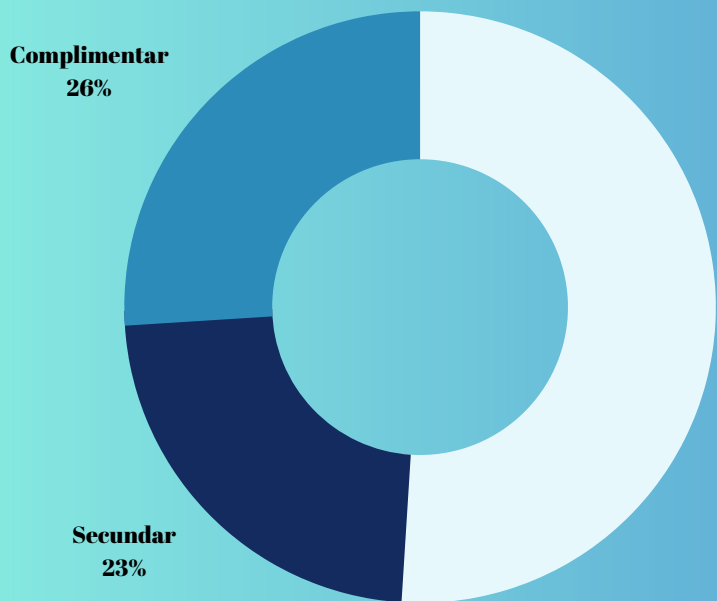
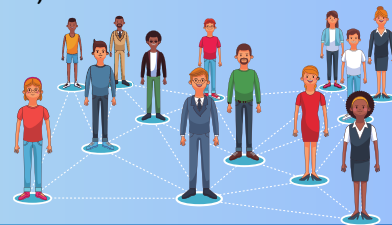


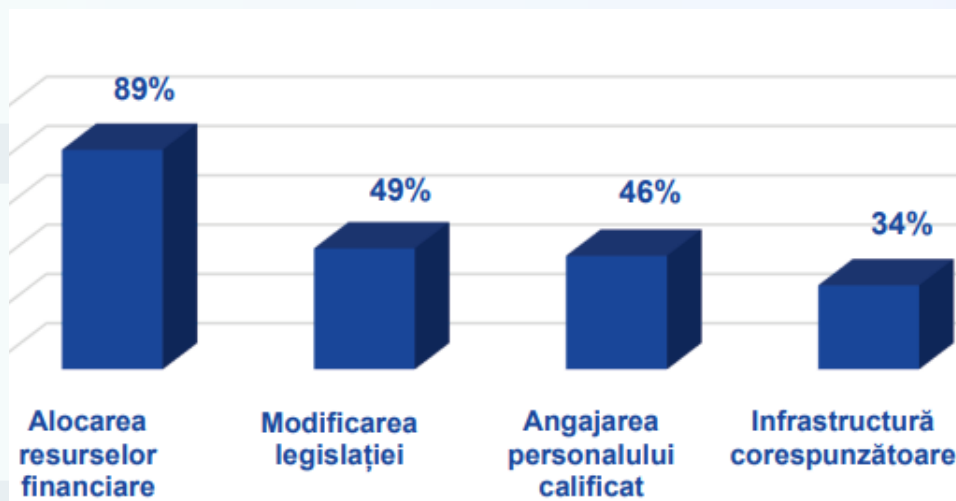
Diagrama: Care este rolul APL în prestarea serviciilor sociale?

Principal
51%

Jumătate din respondenți consideră că anume APL I trebuie să exercite rolul principal în prestarea serviciilor în domeniul social, iar circa 1/4 văd pentru APL I un rol complementar, împreună cu APC.

Diagrama: Soluții pentru APL I să presteze servicii sociale

Marea majoritate a celor intervievați consideră primordial alocarea resurselor financiare (89%) drept soluție eficientă pentru ca APL I să poată oferi servicii sociale.



Acest infografic apare în cadrul proiectului „Evaluarea Statutului Democrației Locale în Moldova” implementat de Institutul pentru Dezvoltare și Inițiative Sociale (IDIS) „Viitorul” cu suportul financiar NED (National Endowment for Democracy).